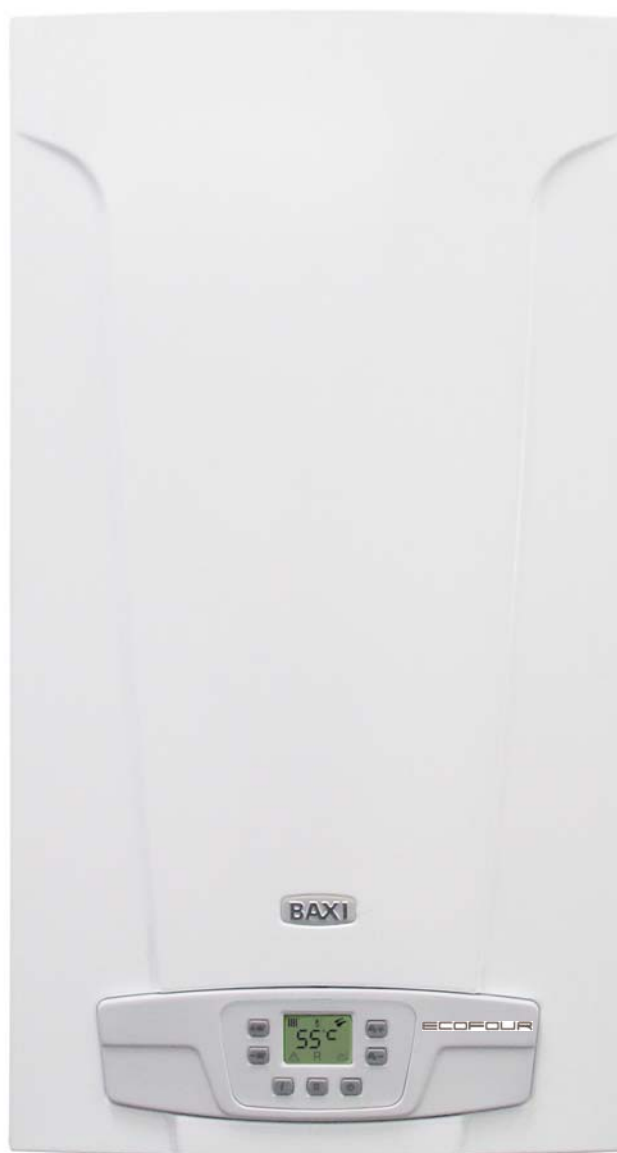


BAXI



ECOFOUR

SPARE PARTS CATALOGUE

- September 2009 -

КАК ЧИТАТЬ КАТАЛОГ ЗАПАСНЫХ ЧАСТЕЙ

В каталоге запасных частей, после рисунков, находятся списки деталей котлов. Вот, что означают различные колонки:

Поз. (Позиция)	Идентификационный номер детали, который используется на рисунке котла.
Наименование (Описание)	Краткое описание детали
Код	Код детали, применяемый на Вахi SpA
Slim XX	XX является номером рисунка соответствующего котла
От серийного номера	Дата (год и неделя), идентифицирующая начало производства детали (взята из серийного номера котла) например, В005: год 2000 (В определяет декаду 2000-2009; 0 определяет год) – 5-ая неделя. если клеточка пустая, деталь находится в использовании с начала производства котла
До серийного номера	Дата (год и неделя) идентифицирующая конец производства детали (взята из серийного номера котла) например, В012: год 2000 (В определяет декаду 2000-2009; 0 определяет год) – 12-ая неделя. если клеточка пустая, деталь все еще находится в использовании.
<i>Синим курсивом</i>	выделяется устаревшая деталь, которая уже не устанавливается (либо пока ещё устанавливается) на котлы и заменена более новой. В скобках указан код новой детали. При заказе следует указывать код новой детали.
Взаимозаменяемость	Определяет взаимозаменяемость между новой деталью и старой. YES (ДА) – детали взаимозаменяемы NO (НЕТ) – детали НЕ взаимозаменяемы

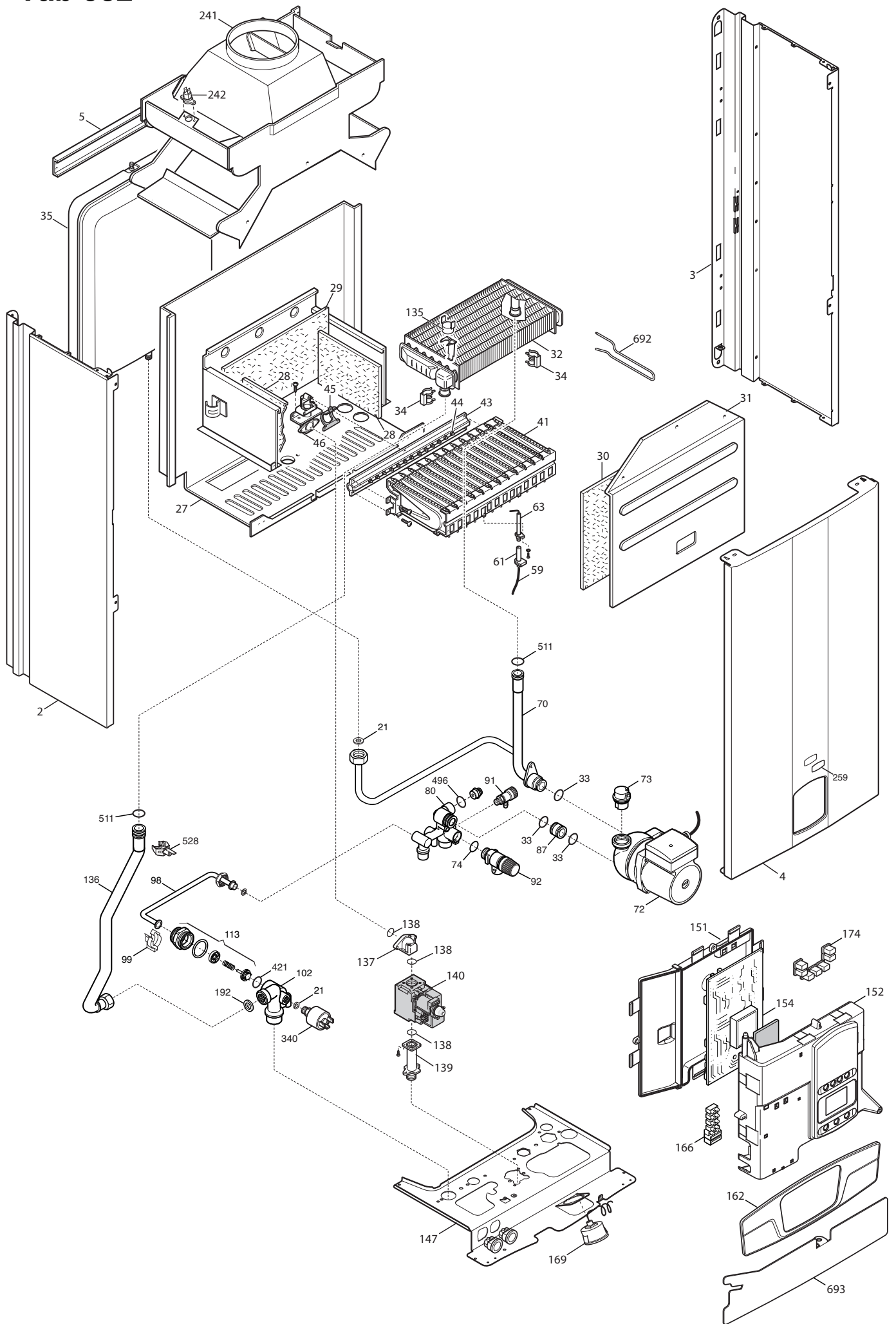
Tab1

Код котла	Модель	Название таблицы
CSE461143540	ECOFOUR 1.14	Tab 382
CSE461243540	ECOFOUR 1.24	Tab 382
CSE462243540	ECOFOUR 24	Tab 383
CSE465143540	ECOFOUR 1.14 F	Tab 384
CSE465243540	ECOFOUR 1.24 F	Tab 384
CSE466243540	ECOFOUR 24 F	Tab 385

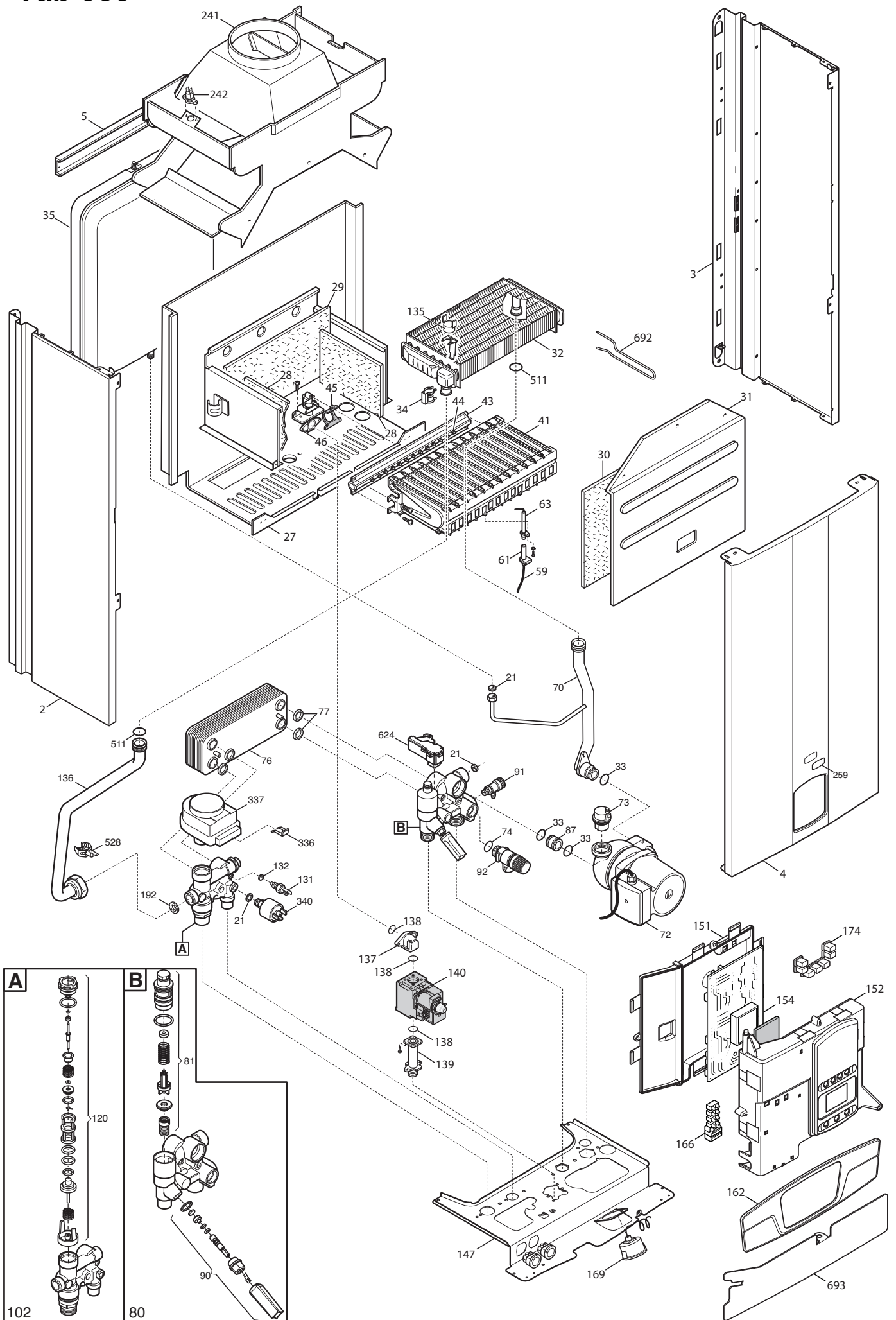
№ Pos.	Описание	Коды/ Code	ECOFOUR 1.14 коды CSE461143 540	ECOFOUR 1.24 коды: CSE46124 3540	ECOFOUR 24 коды: CSE462243 540	ECOFOUR 1.14 F коды: CSE465143 540	ECOFOUR 1.24 F коды: CSE46524 3540	ECOFOUR 24 F, коды CSE46624 3540	From serial number/ начиная с серийного номера	To serial number/ до серийного номера	Inter- changeable/ взаимоза- меняемость	Code of new component/ Код новой детали	Модели ECOFOUR
2	левая панель в сборе	5698660	X	X	X								XXX
2	левая панель в сборе	5698680	X			X	X	X					XXX
3	правая панель в сборе	5698650	X	X	X								XXX
3	правая панель в сборе	5698670				X	X	X					XXX
4	передняя панель в сборе	628820	X	X	X								XXX
4	передняя панель в сборе	5117890				X	X	X					XXX
8	трубка пневмореле	5408080				X	X	X					XXX
12	заглушка отверстия всасывания воздуха	5108690				X	X	X					XXX
13	кольцевая прокладка	5407400				X	X	X					XXX
18	устройство Вентури	5413850					X	X					XXX
21	прокладка	5402050	X	X	X	X	X	X					XXX
22	вентилятор	5682150					X	X					XXX
24	трубка компенсации	5407930				X	X	X					XXX
25	вытяжной колпак в сборе	5113800				X	X	X					XXX
25	коллектор в сборке	5113810				X	X	X					XXX
28	боковая термоизоляционная панель	5213210				X	X	X					XXX
28	боковая термоизоляционная панель	5213220	X	X	X								XXX
29	задняя термоизоляционная панель	5213280	X	X	X	X	X	X					XXX
30	передняя термоизоляционная панель	5213370				X	X	X					XXX
30	передняя термоизоляционная панель	5213380	X	X	X								XXX
31	передняя крышка термоизоляционной панели	612970				X	X	X					XXX
33	торoidalная прокладка	5403130	X	X	X	X	X	X					XXX
34	крепежные клипсы теплообменника	5113650	X	X	X	X	X	X					XXX
35	расширительный бак	5693900	X	X	X								XXX
35	расширительный бак	5695230				X	X	X					XXX
37	изоляционная панель	5663830				X	X	X					XXX
38	прокладка глазка контроля пламени	5401610				X	X	X					XXX
39	стекло глазка контроля пламени	5203930				X	X	X					XXX
41	горелка в сборе	5663710		X	X			X					XXX
43	рампа подачи газа с инжекторами	5698690		X	X								XXX
44	комплект инжекторов для природного газа	5666400				X	X	X					XXX
44	комплект инжекторов для природного газа	5669460	X	X	X								XXX
45	прокладка ramпы подачи газа	5407940	X	X	X	X	X	X					XXX
46	фланец с прокладкой ramпы подачи газа в сборе	5657180	X	X	X	X	X	X					XXX
47	прокладка ramпы подачи газа	5407810				X	X	X					XXX
49	колпачок фланца дымохода	5409520				X	X	X					XXX
61	изоляционный колпачок электрода	5407830	X	X	X	X	X	X					XXX
62	штуцер компенсационной трубки	5409570				X	X	X					XXX
63	электрод зажигания (или контроля пламени)	8422570	X	X	X	X	X	X					XXX
75	прокладка	5404670				X	X	X					XXX
91	кран слива	5652030	X	X	X	X	X	X					XXX
99	крепежные клипсы трубки бай-пасса	8380850	X	X		X	X						XXX

81	датчик протока ГВС в сборе	620340			X			X					XXX
87	трубка возврата из системы отопления	5210710	X	X	X	X	X	X					XXX
90	кран наполнения системы в сборе	620890			X			X					XXX
92	гидравлический предохранительный клапан 3 бар	9951170	X	X	X	X	X	X					XXX
98	трубка бай-пасса в сборе	5672770	X	X		X	X						XXX
102	бай-пасс/гидравлический переключатель	5677030	X	X		X	X						XXX
102	3-ходовой клапан в сборе	5693870			X			X					XXX
113	бай-пасс в сборе	617100	X	X		X	X						XXX
120	заглушка гидравлической системы	626710			X			X					XXX
135	предельный термостат 105 С	9951610	X	X	X	X	X	X					XXX
136	трубка теплообменник/трехходовой клапан	5676870				X	X	X					XXX
136	трубка теплообменник/трехходовой клапан	5677260	X	X	X								XXX
137	газовая трубка	5214270	X	X	X								XXX
137	газовая трубка	5214280				X	X	X					XXX
138	тороидальная прокладка 22,22x2,62	5402010	X	X	X	X	X	X					XXX
139	патрубок на входе газового клапана	5206620	X	X	X	X	X	X					XXX
140	газовый клапан (HONEYWELL VK4105M 5033)	5665220	X	X	X	X	X	X					XXX
140	газовый клапан (SIT 845 SIGMA)	5653610	X	X	X	X	X	X					XXX
151	кожух электрической коробки	5413650	X	X	X	X	X	X					XXX
154	электронная плата	5702450	X	X	X	X	X	X					XXX
162	крышка панели управления	5702560	X	X	X	X	X	X					XXX
169	манометр	9951650	X	X	X	X	X	X					XXX
241	вытяжной колпак в сборе	5678060	X										XXX
242	предохр. термостат отходящих газов 60 С (датчик тяги)	606930	X										XXX
336	фиксирующая пружина	8380680			X			X					XXX
337	мотор трехходового клапана	5694580			X			X					XXX
496	кольцевая прокладка 2062	400020	X	X		X	X						XXX
624	датчик холла	8435380			X			X					XXX
999	низковольтная проводка	8513640			X			X					XXX
999	низковольтная проводка	8513650	X	X	X								XXX
999	низковольтная проводка	8513670				X	X	X					XXX
999	низковольтная проводка	8513950	X	X		X	X						XXX
999	проводка электропитания	8513630			X			X					XXX
999	проводка электропитания	8513930	X	X		X	X						XXX
999	проводка электропитания	8513940	X	X		X	X						XXX
999	проводка электропитания	8612480			X			X					XXX

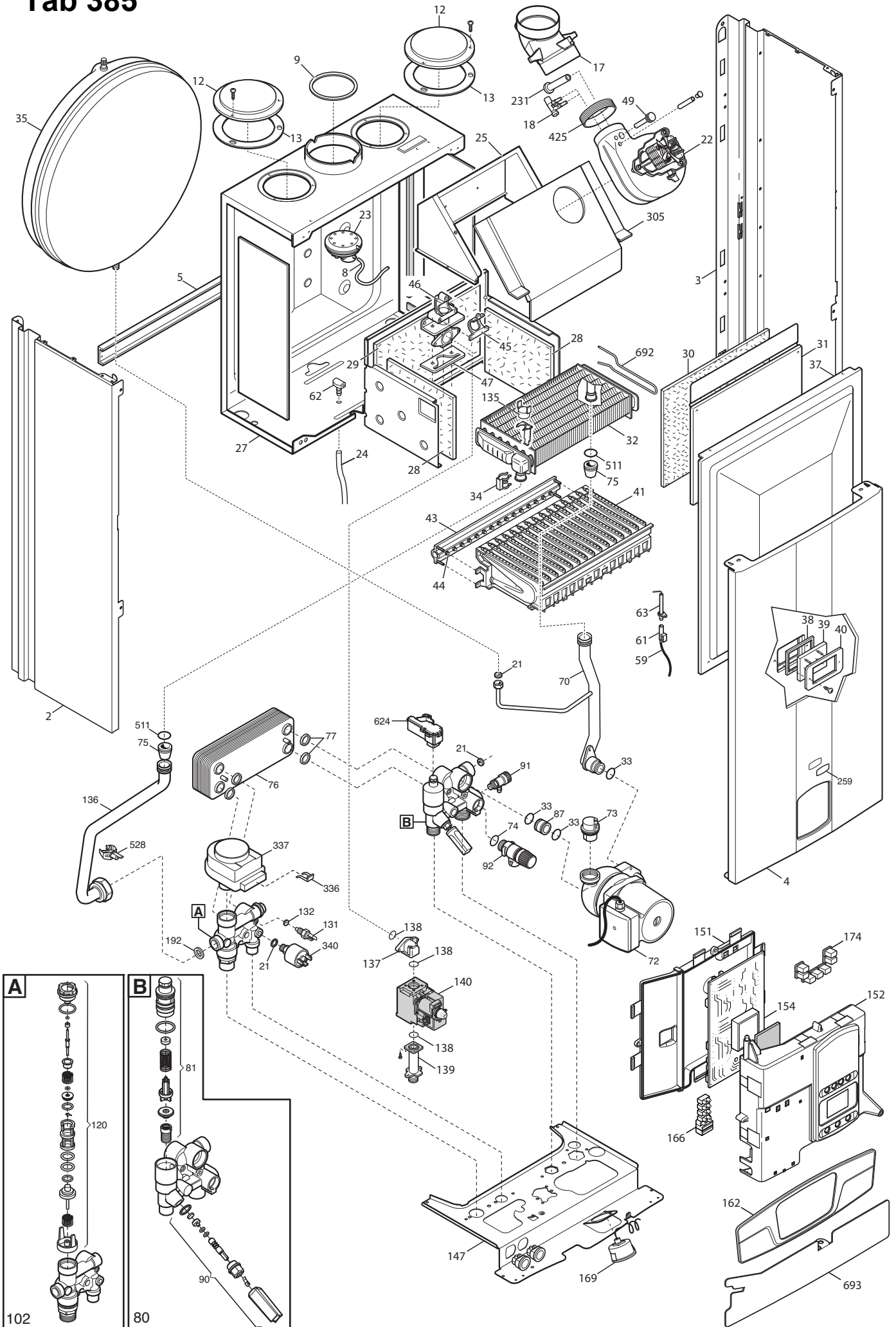
Tab 382



Tab 383



Tab 385



HOW TO READ THE SPARE PARTS CATALOGUE

In the spare part catalogue, after the exploded diagrams, there are the components lists of the boilers; this is the meaning of the different columns:

Pos.	Identification number of the component in the exploded diagram of the boiler.
Description	Short description of the component.
Code	BAXI S.p.A. code of the component.
Tab. XX	XX is the exploded diagram number of the boiler taken into consideration.
From serial number	Date (year and week) identifying the beginning of production of a component (taken from the serial number of the boiler). e.g. B005: year 2000 (B identifies the decade 2000-2009; 0 identifies the year) – 5th week. If the box is empty, the component is in use from the beginning of production of the boiler.
To serial number	Date (year and week) identifying the end of production of a component (taken from the serial number of the boiler). e.g. B012: year 2000 (B identifies the decade 2000-2009; 0 identifies the year) – 12th week. If the box is empty, the component is still in use.
Interchangeable	It identifies the interchangeability between the new component and the old one. YES: components are interchangeable. NO: components are not interchangeable.

BOILERS CONNECTION BOARD - EXPLODED VIEW

TABELLA COLLEGAMENTO CODICE CALDAIA - ESPLOSO

TABLERO UNIÓN CALDERA - EXPLOSIONADO

TABLEAU CONNECTION CODEX CHAUDIERE - VUE ECLATEE

BOILER CODE	BOILER DESCRIPTION	EXPLODED REF.
CODICE CALDAIA	DESCRIZIONE CALDAIA	RIF. ESPLOSO
CODIGO CALDERA	DESCRIPCION CALDERA	REF. EXPLOSIONADO
CODE CHAUDIÈRE	DESCRIPTION CHAUDIÈRE	RÉF. EXPLOSÉE
CSE461143540	ECOFOUR 1.14	Tab 382
CSE461243540	ECOFOUR 1.24	Tab 382
CSE462243540	ECOFOUR 24	Tab 383
CSE465143540	ECOFOUR 1.14 F	Tab 384
CSE465243540	ECOFOUR 1.24 F	Tab 384
CSE466243540	ECOFOUR 24 F	Tab 385

ECOFOUR

Pos	Code	Description code							To serial number	From serial number	Intercha ngeable:
			CSE461143540 1.14	CSE461243540 1.24	CSE46243540 24	CSE465143540 1.14 F	CSE465243540 1.24 F	CSE466243540 24 F			
2	5698660	LEFT PANEL ASSEMBLY ECO4 ATM.	•	•	•						
2	5698680	LEFT PANEL ASSEMBLY ECO4 FF				•	•	•			
3	5698650	RIGHT PANEL ASSEMBLY ECO4 ATM.	•	•	•						
3	5698670	RIGHT PANEL ASSEMBLY ECO4 FF				•	•	•			
4	628820	FRONTAL PANEL ASS. ECO4 ATM	•	•	•						
4	5117890	FRONTAL PANEL ECO4 BAXI				•	•	•			
5	5117420	TRAVERSE SIDES CONNECTION FF				•	•	•			
5	5117460	TRAVERSE SIDES CONNECTION-ATM-	•	•	•						
8	5408080	PRESSURE SWITCH PIPE L=270				•	•	•			
9	5117740	FLUE REDUCTION d.78mm				•	•	•			
12	5108690	PLATE BLANKING				•	•	•			
13	5407400	SUCTION CAP GASKET				•	•	•			
17	5214290	BEND FLUE EMISSIONS ECO4				•	•	•			
18	5409580	PRESSURE SENSING VENTURI 80E				•					
18	5413850	PRESS.SENS.VENTURI SINGLE TAP					•	•			
21	5402050	WASHER-SEALING	•	•	•	•	•	•			
22	5678500	FAN 31W				•					
22	5682150	FAN					•	•			
23	628770	FLUE PRESS.SWITCH 70-60Pa HUBA					•	•			
23	628800	FLUE PRESS.SWITCH 50-39Pa HUBA				•					
23	5640000	PRESSURE SWITCH				•					
23	5663820	PRESSURE SWITCH 80					•	•			
24	5407930	PIPE - VALVE COMPENSATION				•	•	•			
25	5113800	CONVEYOR ASSEMBLY				•	•	•			
27	5677210	COMBUSTION CHAMBER ASSEMBLY		•							
27	5677940	COMBUSTION CHAMBER ASS. 14KW	•								
27	5693830	COMB.CHAMBER ASS.ECO4 ATM			•						
27	5693910	COMB.CHAMBER ASS.ECO4 FF				•					
27	5700020	COMB.CHAMBER ASS.ECO4 FF					•	•			
28	5213210	INSULATING PANEL				•	•	•			
28	5213220	INSULATING PANEL	•	•	•						
29	5213280	INSULATING PANEL	•	•	•	•	•	•			
30	5213370	INSULATING PANEL				•	•	•			
30	5213380	FRONTAL INSULATING PANEL	•	•	•						
31	612970	COMB. CHAMBER FRONTAL PANEL				•	•	•			
31	615370	COMBUST.CHAMBER FRONTAL PANEL	•	•	•						
32	5677660	PRIMARY EXCHANGER WITH CLIPS	•	•	•	•	•	•			
33	5403130	O-RING 22 x 3	•	•	•	•	•	•			
34	5113650	PRIMARY EXCHANGER FIXING CLIP	•	•	•	•	•	•			
35	5693900	RECT.EXPANSION VESSEL 6I-CIMM-	•	•	•						
35	5695230	CIRC.EXPANS.VESSEL 6I ZILMET				•	•	•			
37	5663830	SEALED CHAMBER FRONT PANEL				•	•	•			

ECOFOUR

Pos	Code	Description code							To serial number	From serial number	Intercha ngeable:
			CSE461143540 1.14	CSE461243540 1.24	CSE462243540 24	CSE465143540 1.14 F	CSE465243540 1.24 F	CSE466243540 24 F			
38	5401610	VIEWING WINDOW GASKET				•	•	•			
39	5203930	VIEWING WINDOW				•	•	•			
40	5103360	SURROUND - VIEWING WINDOW				•	•	•			
41	5663710	BURNER ASSEMBLY (13 ELEM.)		•	•		•	•			
41	5665980	BURNER ASSEMBLY PERFORMA 12e	•			•					
43	5665960	GAS RAMP 10 HOLES d.1,18	•			•					
43	5698690	GAS RAMP 13HOLES/INJECT. d1,18		•	•						
43	5698700	GAS RAMP 13HOLES/INJECT. d1,28					•	•			
44	5666400	NATURAL GAS INJECTORS KIT				•	•	•			
44	5669460	NATURAL GAS INJECTORS KIT	•	•	•						
44	5680020	TRANSFORMATION KIT G31	•	•	•	•	•	•			
45	5407940	GASKET-BURNER MANIFOLD	•	•	•	•	•	•			
46	5657180	ADAPTOR-MANIFOLD	•	•	•	•	•	•			
47	5407810	GASKET-MANIFOLD ADAPTOR				•	•	•			
49	5409520	HOSE ADAPTER CAP				•	•	•			
59	8612400	IGNITION CABLE L=250 ECO4	•	•	•	•	•	•			
61	5407830	INSULATION BOOT - ELECTRODE	•	•	•	•	•	•			
62	5409570	SEALED CHAMBER HOSE ADAPTER				•	•	•			
63	8422570	ELECTRODE - IGNITION	•	•	•	•	•	•			
70	5676860	PIPE ASS.(PUMP/EXCHANGER)ECO3				•	•	•			
70	5677270	PIPE ASS. (PUMP/EXCHANGER)	•	•	•						
72	5661200	PUMP UP 15-50/CONNECTOR	•	•	•	•	•	•			
73	607290	AUTOMATIC AIR VENT	•	•	•	•	•	•			
74	5406360	O-RING 14X1,78 EP	•	•	•	•	•	•			
75	5404670	GROMMET - PIPE ASSEMBLY				•	•	•			
76	5686660	DHW PLATE EXCHANGER 10 PLATES			•			•			
77	5404520	DHW PLATE EXCHANGER GASKET			•			•			
80	5655650	HYDRAULIC INLET ASSY	•	•		•	•				
80	5693860	HYDR.INLET GR.WITH OUT BYPASS			•			•			
81	620340	FILTER-TRASDUC GROUP -100078-			•			•			
87	5210710	PUMP CONNECTING ELEMENT	•	•	•	•	•	•			
90	620890	FILLING GR.WITH TURBINE 120074			•			•			
91	5652030	DRAINING TAP	•	•	•	•	•	•			
92	9951170	SAFETY VALVE 3 BAR	•	•	•	•	•	•			
98	5672770	BY-PASS PIPE ASSEMBLY	•	•		•	•				
99	8380850	FIXING CLIP	•	•		•	•				
102	5677030	HEATING/BY PASS ASS. 15.0479	•	•		•	•				
102	5693870	3 WAY VALVE ASS.W.OUT BY-PASS			•			•			
113	617100	BY-PASS GR.	•	•		•	•				
120	626710	DHW PADDLE GROUP -10.0355-			•			•			
131	8435400	NTC SENSOR			•			•			
132	5402830	WASHER - SENSOR SEALING			•			•			

ECOFOUR

Pos	Code	Description code	CSE461143540	CSE461243540	CSE462243540	CSE465143540	CSE465243540	CSE466243540	To serial number	From serial number	Interchangeable:
			1.14	1.24	24	1.14 F	1.24 F	24 F			
135	9951610	LIMIT THERMOSTAT 105°C	•	•	•	•	•	•			
136	5676870	PIPE ASS.(3 WAY VALVE/EXCHANG)				•	•	•			
136	5677260	PIPE ASSEMBLY (3 WAY VALVE/EX)	•	•	•						
137	5214270	GAS V. ELBOW OUTLET OPEN FLUE	•	•	•						
137	5214280	GAS VALVE ELBOW OUTLET FF				•	•	•			
138	5402010	O RING 22.22x2.62	•	•	•	•	•	•			
139	5206620	CONNECTOR-GAS VALVE INLET	•	•	•	•	•	•			
140	5653610	GAS VALVE - SIGMA 845048	•	•	•	•	•	•			
140	5665220	GAS VALVE HON.	•	•	•	•	•	•			
147	5693850	CONNECTION TRAVERSE ECO4	•	•	•	•	•	•			
151	5413650	CONTROL PANEL COVER ECO4	•	•	•	•	•	•			
152	5698880	CONTROL PANEL ECO4 BAXI	•	•	•	•	•	•			
154	5702450	PCB GROUP BERT&PART HDIMS 02	•	•	•	•	•	•			
162	5702560	PANEL PLATE ECOFOUR BAXI	•	•	•	•	•	•			
166	5688430	TERM.BOARD/DOUBLE FUSE HOLDER	•	•	•	•	•	•			
169	9951650	MANOMETER D.40	•	•	•	•	•	•			
174	5414010	KEYBOARD ECO4 BAXI	•	•	•	•	•	•			
192	5404650	SEALING WASHER G 3/4	•	•	•	•	•	•			
231	5409480	FLUE INTAKE				•	•	•			
241	5668420	CONVEYOR ASSEMBLY		•	•						
241	5678060	FLUE CHAMBER ASSEMBLY 14KW	•								
242	606930	FLUE SAFETY THERMOSTAT 60C	•								
242	616160	FLUE SAFETY THERMOSTAT 70ø		•	•						
259	5681120	BRAND BAXI LUNA3	•	•	•	•	•	•			
305	5113810	EVACUATION SMOKE CHIMNEY				•	•	•			
336	8380680	CLIP-RETAINING			•			•			
337	5694580	3 WAY VALVE MOTOR			•			•			
340	9951690	PRESSURE SWITCH	•	•	•	•	•	•			
421	5408270	O-RING 11,91 X 2,62 NBR	•	•		•	•				
425	5412270	GASKET FAN HT				•	•	•			
496	400020	O-RING	•	•		•	•				
511	5404600	O.R. 17,86x2,62	•	•	•	•	•	•			
528	8435500	NTC SENSOR D18-ITS2410201/0-	•	•	•	•	•	•			
624	8435380	FLOW RILEVATOR			•			•			
692	5114360	PRIMARY EXCHANGER CLIPS	•	•	•	•	•	•			
693	5117440	PRINTED CNTR. PANEL PROTECTION	•	•	•	•	•	•			
999	8414540	CABLE ROOM TH	•	•	•	•	•	•			
999	8414620	POWER CABLE	•	•	•	•	•	•			
999	8419040	CABLE - EARTH	•	•	•	•	•	•			
999	8513630	HIGH VOLTAGE WIRING ECO4 SIT			•			•			
999	8513640	LOW VOLTAGE WIRING ECO4			•			•			
999	8513650	LOW VOLTAGE WIRING ECO4 ATM	•	•	•						

BAXI

BAXI S.p.A.
Via Trozzetti, 20
36061 BASSANO DEL GRAPPA (VI)
ITALY
Tel. +390424517111
Telefax +390424517379
E-mail. service@baxi.it